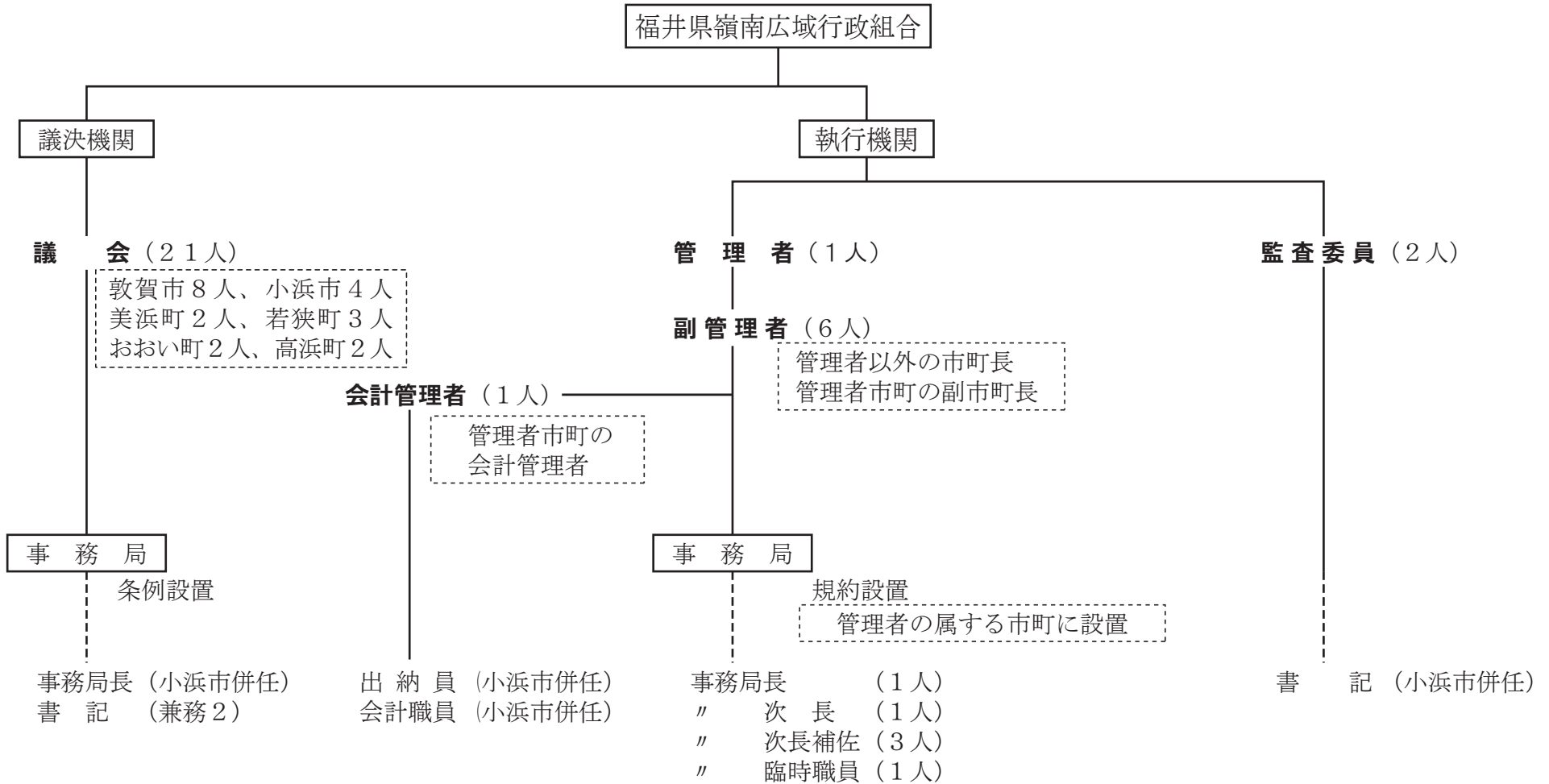


福井県嶺南広域行政組合機構図



【設置根拠】

- ・事務局設置は任意 (法 138)
- ・書記長、書記は必置 (法 138)

【設置根拠】

- ・事務局設置は任意 (法 171)
- ・出納員、会計職員は必置 (法 171)

【設置根拠】

- ・事務局設置は規約により任意 (法 200)
- ・書記は必置 (法 200)